

# Getifix ambio Minerale Dämmplatte

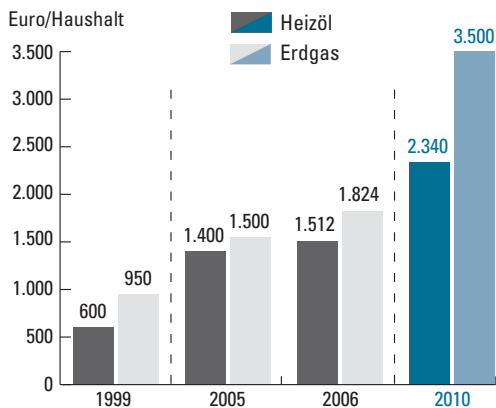
Bauphysikalisch einwandfreie  
Innendämmung von Wänden



# Innendämmung schont den Geldbeutel und die Umwelt – Damit Heizen und Sparen zusammen passt

Energie wird spürbar teurer, die Klimaprobleme werden fühlbar größer. Fragen zur Energie-Ersparnis rücken daher immer mehr ins Zentrum des allgemeinen Interesses. Besonders in punkto Wohnen.

## Brennstoffkostenentwicklung eines Einfamilienhauses pro Jahr



Angenommen wurde ein Verbrauch von 3.000 l Heizöl bzw. 3.000 m<sup>3</sup> Erdgas. Die dargestellte Kostenentwicklung ist unverbindlich und kann im Einzelfall von den tatsächlichen Kosten abweichen. Als Basis für die angenommene Entwicklung bis 2010 diente die durchschnittliche Preissteigerung im Jahr 2006 (Heizöl +10,8% und Erdgas +17,7%).

## Innendämmung ...

- senkt Wärmeverluste um bis zu 85 Prozent!
- ist besonders dann sinnvoll, wenn eine Dämmung von außen nicht möglich ist, weil:
  - der Denkmalschutz z. B. eine Veränderung der Fassade verbietet
  - Kellerräume überbaut wurden
  - eng bebaute Grundstücksgrenzen (z. B. in Innenstadtlagen) nicht genügend Platz bieten
- ist die einzige Möglichkeit Wohnungen oder Räume einzeln zu dämmen, z. B. in Mehrfamilienhäusern
- hat kurze Aufheizzeiten, vorteilhaft in allen Wohnungen, besonders aber auch in nur zeitweise genutzten Räumen oder Gebäuden, z. B. Kirchen, Vereinshäuser, Schulen, Wochenendhäuser etc.
- verbessert das Raumklima
- schützt vor Schimmelpilzbildung
- hat im Vergleich zur Aussendämmung eine bessere Energiebilanz durch Speicherung der solaren Gewinne im Mauerwerk

## Handeln Sie jetzt vernünftig – denn Dämmung wirkt

Es besteht akuter Handlungs- bzw. Dämmbedarf: Rund 80 Prozent aller Häuser wurden vor 1979 erbaut und sind daher in der Regel reine Energiefresser. So entfallen heute noch enorme 77 Prozent des gesamten Energieverbrauchs pro Haushalt aufs Heizen. Gar nicht oder mangelhaft gedämmte Außenwände verursachen schon ca. 40 Prozent des Wärmeverlustes. In rund 34 Millionen Gebäuden ist das der Fall.

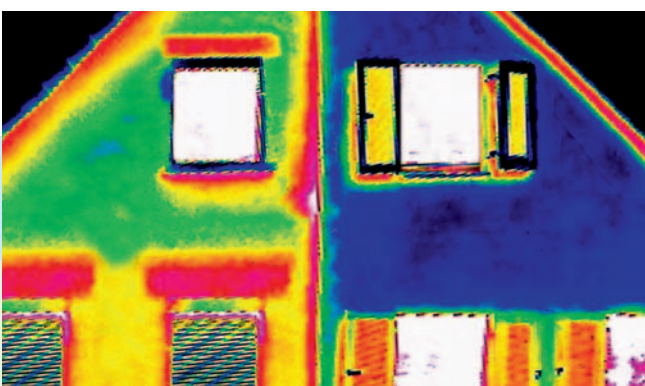
## Moderne Heiztechnologie in Kombination mit Wärmedämmung spart Geld!

Bringt man z. B. ein typisches Gebäude aus den 50er Jahren energetisch auf „Vordermann“, so könnten schon in den nächsten fünf Jahren bis zu 7.200,- Euro

bei einer Heizöl- und 9.730,- Euro bei einer Erdgasheizung an Brennstoffkosten eingespart werden. Außenwände von außen zu dämmen klingt vernünftig – und das ist es auch. Trotzdem hat sich die Innendämmung inzwischen zu einer immer häufiger angewandten Methode in der Sanierung entwickelt. Weil sie als flexible, weniger aufwändigere und nicht weniger wirksame Alternative eine ganze Reihe echter Vorteile bietet.

## Die klare Antwort – ambio

Effiziente Innendämmung mit ambio, der neuen Mineralfaserdämmplatte von Getifix. Beeindruckend hohe Dämmwerte, und erstmalig ein vollkommen natürliches Material zeichnen dieses hochwertige Produkt aus. Deshalb auch die Auszeichnung „wohnbiologisch empfohlen“ vom Institut für Baubiologie, Rosenheim.



Dieses Haus wurde bereits 1950 gebaut und teilweise mit der ambio Mineralfaserdämmplatte saniert (rechts). Im unsanierten Bereich zeigt sich mit der Wärmekamera eine hohe Wärmeabgabe.

# Getifix ambio – Effizient und ökologisch

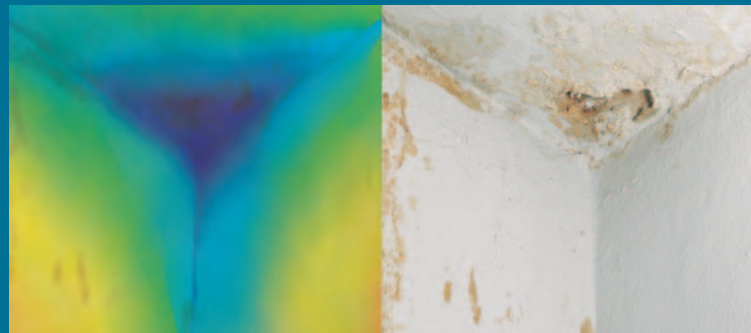
## Einfach und überall

Sowohl bei Großflächen als auch bei winkligen, stark gegliederten Wänden oder auch Vorsprüngen und Leibungen: Die handliche, leichtgewichtige Platte erleichtert alle Verarbeitungsschritte. Sie ist einfach zurechtschneiden, schnell und sicher überall anzukleben und sofort fertig zur Oberflächengestaltung. Das spart Zeit und Geld.



## Es geht ohne Schimmel

Innendämmung mit der Getifix ambio erhöht die Oberflächentemperatur der Wand innen und verringert so neben Wärmeverlusten auch extrem die Schimmelpilzgefahr. Aufgrund der größeren Angriffsfläche weist die Wand im Eckenbereich eine geringe Temperatur und damit eine Erhöhung des Oberflächen-Kondensats auf. Infolge tritt an diesen Stellen verstärkt Schimmelpilzbildung auf.



## Prinzipiell Nichtraucher

Die gesetzlichen Vorgaben verlangen bei Bau und Sanierung neben der Wärmedämmung auch überzeugende Brandschutz-Eigenschaften: Materialien, die im Brandfall keinen Rauch oder toxische Gase entwickeln. Eingestuft in Brandschutzklasse A1 erfüllt Getifix ambio diese Erfordernisse garantiert.



## ambio Programmzubehör

### Spezialkleber K/KS

Gebrauchsfertige Werk trockenmörtel auf Portlandzementbasis für die Montage der ambio Mineraldämmplatte.

Gebinde: Spezialkleber K 25 kg-Sack  
Spezialkleber KS 20 kg-Sack



### Spezialspachtel K

Gebrauchsfertiger kunststoffvergüteter Füll- und Flächenspachtel auf Portlandzement-/Kalkbasis.

Gebinde: 25 kg-Sack



### Klimagrund

Silikatdispersionsgrundierung für Kalziumsilikat und ambio Mineraldämmplatte zur Verfestigung und Saugfähigkeitsregulierung.

Gebinde: 5 l oder 10 l Kanister



### Putzgewebe 070/165

Alkalibeständige Textilgewebe zum Einbetten z. B. in Spezialspachtel K oder Putze von Getifix.

Gebinde: 50 m<sup>2</sup> Rolle (1 x 50m)



### fovioplus

Feuchteunempfindliche Sanierplatte aus Calciumsilikat zur raumseitigen Bekleidung der ambio Mineraldämmplatte.

Plattenmaße: 811 x 1220 mm  
Plattenstärke: 6/8/10/12 mm



### Anschlusskeile

Mineralische Calciumsilikatkeile für die Anschlussdetails wie z. B. Decken oder Innenwände.

10 Stck./Paket Standardkeil  
Abmessung: 1000 x 250 x (25-1) mm



# Effizienz pur – Getifix ambio im Überblick

## Material

- massive mineralische Dämmplatte auf natürlicher Basis
- frei von Fasern und Kunststoffen

## Anwendung

- effektive Innendämmung in allen Alt- und Neubauten
- sowohl im Wand- als auch im Deckenbereich
- angenehmes Raumklima
- deutliche Reduktion von Wärmeverlusten bzw. Heizkosten

## Eigenschaften

- hohe Dämmwirkung (Wärmeleitfähigkeit: 0,042 W/mK)
- formstabil
- dampfdurchlässig
- kapillaraktiv
- leicht zu verarbeiten
- nicht brennbar (A1)
- extrem hohe Beständigkeit
- hydrophil (wasseraufnehmend und -leitend)
- Tauwasser reduzierend

## Umweltverträglichkeit

- wohnbioologisch empfohlen (Gütesiegel vom Institut für Baubiologie)
- biologische Herstellung
- keine Ausdünstung von Kunststoffen, Bindemitteln etc.
- problemlos recyclebar

## Technische Daten

- |  |  |
|--|--|
| • Rohdichte:                                   | max. 130 kg/m <sup>3</sup>                   |
| • Abreissfestigkeit:                           | > 0,085 N/mm <sup>2</sup>                    |
| • Druckfestigkeit:                             | 0,360 N/mm <sup>2</sup>                      |
| • Wärmeleitfähigkeit (Rechenwert):             | 0,042 W/mK                                   |
| • Wasserdampfdiffusionswiderstandszahl $\mu$ : | 3/7  |
| • Format:                                      | 58 x 38 cm                                   |
| • Brandverhalten:                              | Baustoffklasse A1 (unbrennbar) nach DIN 4102 |
| • Plattenstärken:                              | 5/6/8/10/12 cm Sondermaße nach Vereinbarung  |

Bei der Angabe der Kennwerte handelt es sich um Durchschnittswerte. Aufgrund des Einsatzes natürlicher Rohstoffe in unseren Produkten kann der tatsächliche Wert geringfügig abweichen, ohne die Produkteignung zu beeinträchtigen. Änderungen bleiben vorbehalten.

## Innovationen – nicht nur für innen

Gebäude vor Wärmeverlusten, Feuchtigkeit und Schimmelpilz zu schützen, ist seit vielen Jahren unsere Kernaufgabe. Wir lösen sie mit unterschiedlichen Schwerpunkten – als Entwickler, Vertrieb und Partner des Handwerks – und mit verschiedensten hochwertigen Spezialprodukten; aber immer mit einem Ziel, Kunden die fachlich und wirtschaftlich beste Lösung zu bieten.

Für weitere Informationen stehen wir Ihnen gern zur Verfügung.

Getifix GmbH  
Haferwende 1  
28357 Bremen  
Telefon 0421/20777-0  
Telefax 0421/27 05 21  
Freecall 0800/43 843 49  
info@getifix.de  
[www.getifix.de](http://www.getifix.de)  
[www.innendaemmung.com](http://www.innendaemmung.com)