

# Behaglich Wohnen – eine Frage der Perspektive

## Getifix Innendämmung:

angenehmes Raumklima,  
angenehm niedrige Heizkosten



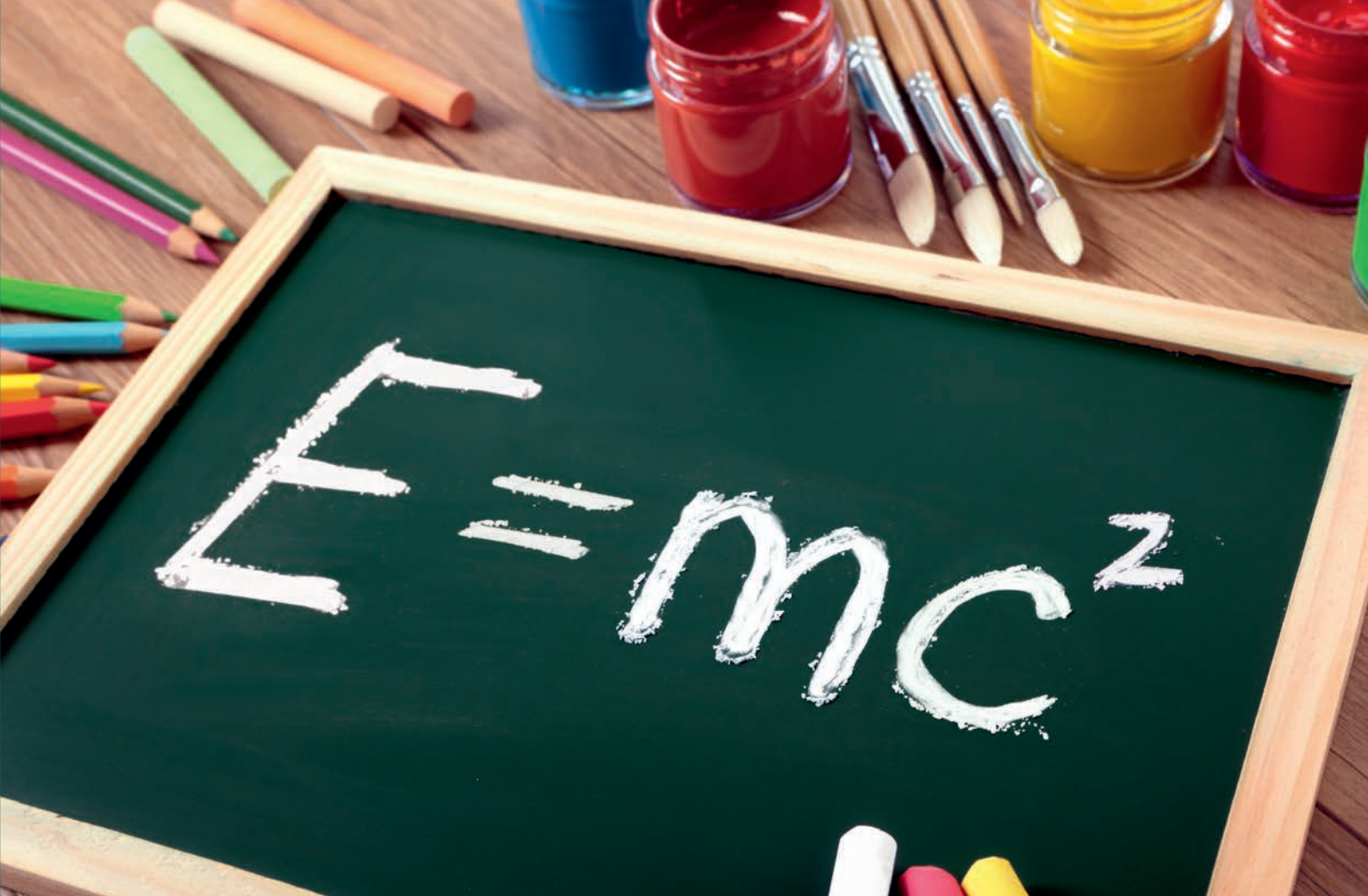
## Oft ist innen einfach interessanter ...

Heizen und dabei sparen, angenehmes Raumklima genießen und dabei den CO<sub>2</sub>-Ausstoß verringern. Ein gemeinsames Interesse von Mensch, Umwelt und inzwischen auch Gesetzgeber. Eine klassische Methode zur Umsetzung ist die Außendämmung, bautechnisch erprobt, sicher, effizient.

Gute Gründe also, sie anzuwenden. Es gibt aber auch viele Fälle, in denen sie nicht funktioniert. Etwa bei Häusern, die den Bedingungen des Denkmalschutzes unterliegen; bei Grenzbebauungen, die zu wenig Raum

lassen für die nötigen Arbeitsschritte und Gerüste; oder auch überall dort, wo nur teilflächig saniert werden soll – eine Wohnung in einem Mehrfamilienhaus oder nur ein einzelner Raum eines Gebäudes. Auch bei einer Kellerumnutzung (ganz oder auch partiell), wenn Räume wohnlich gemacht und nachträglich ausgebaut werden sollen, ist die Außendämmung mit sehr hohem Aufwand verbunden und deshalb keine ideale Lösung. Für all diese Fälle gibt es eine gleichwertige Alternative: die Innendämmung.



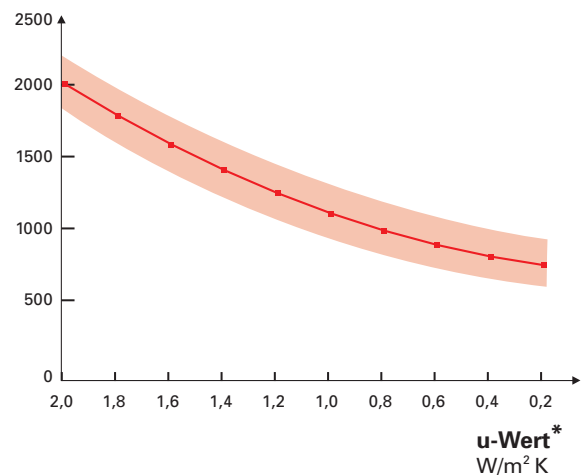


## Es funktioniert!

Die modernen und innovativen Getifix Innendämmsysteme beweisen, dass Wärme- und Feuchteschutz bauphysikalisch ausgewogen umgesetzt werden können. Kein Kompromiss, sondern eine echte Alternative – denn eine Getifix Innendämmung kann mehr, z. B.

- die Heizkosten nachweislich um bis zu 85 % senken,
- sofort ein fühlbar angenehmes, messbar gesundes Raumklima herstellen,
- effektiv vor Feuchteschäden und Schimmelpilzbefall schützen,
- Gebäude teilweise dämmen; genau das Zimmer oder die Wand, bei der Bedarf besteht,
- auf Fasern und Kunststoffe verzichten. Durch die Verwendung strikt umweltverträglicher Materialien bzw. Produkte.

**Heizkosten\*\***  
Euro/Jahr



\* Definiert über den u-Wert = Wärmedurchgangswert. Beschreibt den Wärmeverlust durch ein Bauteil. Je besser die Dämmung, desto kleiner der u-Wert.

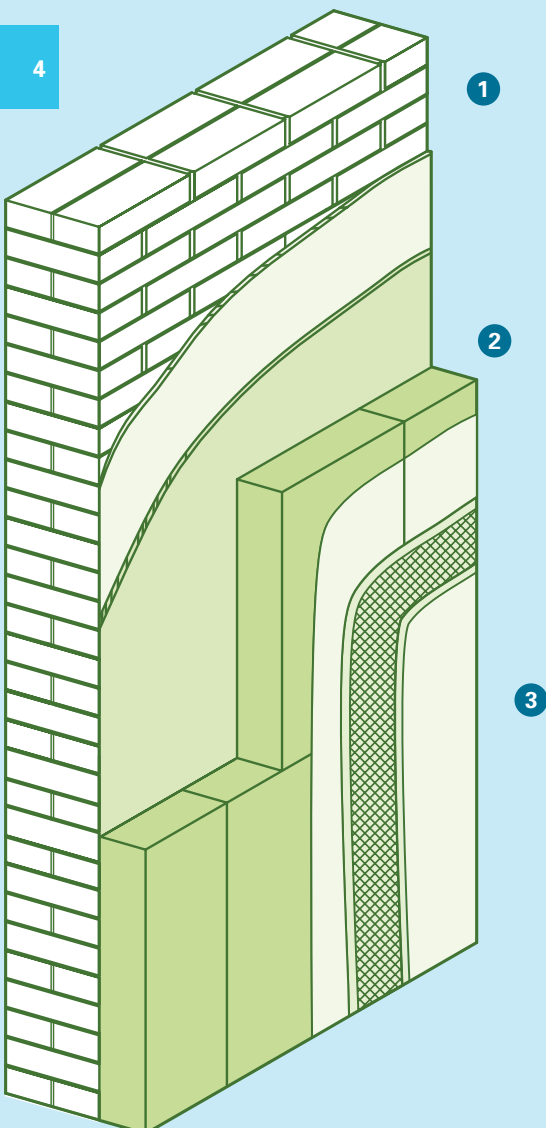
\*\* Die Berechnung erfolgte auf der Basis einer Wohnfläche von 150m<sup>2</sup> und eines Heizölpreises von 0,65 Euro/Liter.

# Getifix Innendämmung: Perfekt aus jeder Perspektive

Der Erfolg jeder Dämmmaßnahme hängt maßgeblich von zwei Dingen ab: der Qualität der verwendeten **Produkte** und der handwerklichen **Leistung**. Beides erreicht bei Getifix höchstes Niveau – trotz moderater Preise.

## Schematischer Aufbau

- 1 Untergrund
- 2 Dämmsystem
- 3 Beschichtung



## Zukunftsorientiertes Material

Getifix Materialien überzeugen aus jeder Perspektive – ganz gleich, ob Bauphysik, Wärmeschutz, Nachhaltigkeit oder Wirtschaftlichkeit im Fokus stehen. Aus ökologischer Sicht sind sie in gleich mehrerer Hinsicht wertvoll: Zum einen bestehen sie aus umweltverträglichen Materialien, ohne Faser- und Kunststoffanteile. Zum anderen verfügen sie über hervorragende Wärmedämmeigenschaften und tragen damit direkt zur Senkung des Energieverbrauchs und der Heizkosten bei – und damit indirekt zur Senkung der CO<sub>2</sub>-Belastung.

### Vorausschauend nachhaltig

Das Zauberwort heißt kapillaraktiv: Getifix Mineraldämm- bzw. Kalziumsilikatplatten erzielen nicht nur hohe Dämmwerte. Sie zeichnen sich durch eine diffusionsoffene Struktur aus, d. h. sie können große Mengen an Wasser aufnehmen und wieder an die Umgebung abgeben. Damit sorgen sie auf natürlichem Wege für einen ausgeglichenen Feuchte- und Wärmehaushalt.

### Überall richtig

Durch die umfassende, fein abgestimmte Produktpalette lassen sich in wirklich allen Fällen, Raumsituationen und Gebäudetypen schnell und sicher erfolgreiche Lösungen realisieren.



## Leistungsorientierte Mitarbeiter

Ein Auge für Notwendigkeiten und Möglichkeiten, ein Ohr für Kundenwünsche und ein Händchen für die jeweils anstehenden Projekte – Voraussetzungen, die Getifix Experten grundsätzlich mitbringen. Saubere Arbeit: selbstverständlich.

- kompetent
- freundlich
- zuverlässig
- kundenorientiert

## Kundenorientierte Lösungen

Kein Gebäude ist wie das andere. Beim Sanieren und Dämmen gilt es daher vor allem, bauphysikalische Unterschiede zu beachten. Die Getifix Innendämmung ist auf diese Vielfalt eingestellt mit:

- ökologisch und bauphysikalisch hochwertigen Materialien,
- Plattenstärken zwischen 15 und 150 mm,
- zahlreichen Beschichtungsmöglichkeiten,
- einem großen abgestimmten Systemzubehör-Programm zur leichten, effektiven Verarbeitung und individuellen Gestaltung.

Eine Produktpalette, die vom Keller bis zum Dach die jeweils optimale Lösung bereit hält. Was nicht nur Häuser, sondern auch Kunden erwärmt.



# Getifix Innendämmung – Gutes Programm

Für jede Gebäudeart, für jeden Raum und jeden Winkel: Die Getifix Innendämmungssysteme bieten hochwertige Materialien, flexible schnelle Verarbeitungsmöglichkeiten für einen punktgenauen Einsatz.

## Getifix ambio (hydrophil)

**100-prozentig wirksam – 1.000-fach bewährt:** Die hydrophile (kapillarleitende) Mineraldämmplatte für eine effiziente, einfache Wärmedämmung aller Außenwände und Deckenflächen im Innenbereich. Mit ihrer hohen Dämmwirkung senkt sie Heizkosten und sorgt für ein angenehmes Raumklima – ganz ohne die üblichen Zusatzstoffe (Faserbindemittel, Alu-Schäume, Kunststoffe etc.).



## Getifix ambio dur

**Spart an Platz, nicht an Wirkung:** Die faserfreie hydrophile Mineraldämmplatte erzielt bei nur 2,5 cm Plattenstärke starke Ergebnisse in der Wärmedämmung, vor allem bei der Kompensation von flächigen Wärmebrücken; aber auch beim innenseitigen Einbau an Außenwänden und Deckenflächen.



## Getifix ambio (hydrophob)

**Geht an die Decke:** Die hydrophobe (wasserabweisende) Mineraldämmplatte schützt vor Feuchtigkeit und dient der Wärmedämmung auf der Kaltseite von Bauteilen, z.B. an Kellerdecken oder Innenwänden.



## Getifix Klimaplatte

**Schluss mit Feuchtigkeit:** Die Getifix Klimaplatte aus Calciumsilikat verwandelt gefühlte Nasskälte in angenehm trockenes Raumklima. Das schadstofffreie Naturmaterial erhöht die Oberflächentemperatur von Innenwänden und beugt so einem Zuviel an Feuchte und dem damit verbundenen Schimmelpilzbefall vor.



6

## Get-Eco – das neue Qualitätssiegel von Getifix

Get-Eco steht für eine Selbstverpflichtung unseres Unternehmens im Bereich Wohngesundes Sanieren und Energetisches Sanieren: Nur ausgesuchte Produkte, frei von Schadstoffen oder sogar aktiv zum Abbau von Schadstoffen geeignet, erhalten diese von Experten vergebene Auszeichnung.

Weitere Kriterien lauten:

- emissionsarm
- lösungsmittelfrei
- natürliche Rohstoffe
- biologisch abbaubar



# Vorteile im Überblick

Behaglich Wohnen –  
eine Frage der Perspektive

Getifix Innendämmung:  
angenehmes Raumklima,  
angenehm niedrige Heizkosten

## Anwendung

- Effektive Innendämmung in allen Alt- und Neubauten
- Angenehmes Raumklima
- Deutliche Reduzierung von Wärmeverlusten bzw. Heizkosten

## Material

- Massive mineralische Dämmplatten auf natürlicher Basis
- Frei von Fasern und Kunststoffen

## Eigenschaften

- Hohe Dämmwirkung
- Formstabil
- Dampfdurchlässig
- Bauphysikalisch einwandfrei
- Leicht zu verarbeiten
- Nicht brennbar (A1)
- Extrem hohe Beständigkeit

## Umweltverträglichkeit

- Wohnbiologisch empfohlen
- Biologische Herstellung
- Problemlos recycelbar
- Get-Eco-Qualitätssiegel



**Der  
Staat hilft  
mit!**

z.B. mit KfW-Fördermitteln für  
Innendämmungen.

**Fragen Sie Ihren Getifix Fach-  
betrieb in Ihrer Nähe.**

Sie möchten mehr wissen über gesundes,  
behagliches Wohnen und die Möglichkeiten  
der Innendämmung? Sie möchten eine  
Beratung vor Ort?

Getifix GmbH  
Haferwende 1  
28357 Bremen  
Telefon 0421 20 777-0  
Telefax 0421 27 05-21  
info@getifix.de  
[www.innendaemmung.com](http://www.innendaemmung.com)  
[www.getifix.de](http://www.getifix.de)



Ihr Getifix Kompetenzpartner